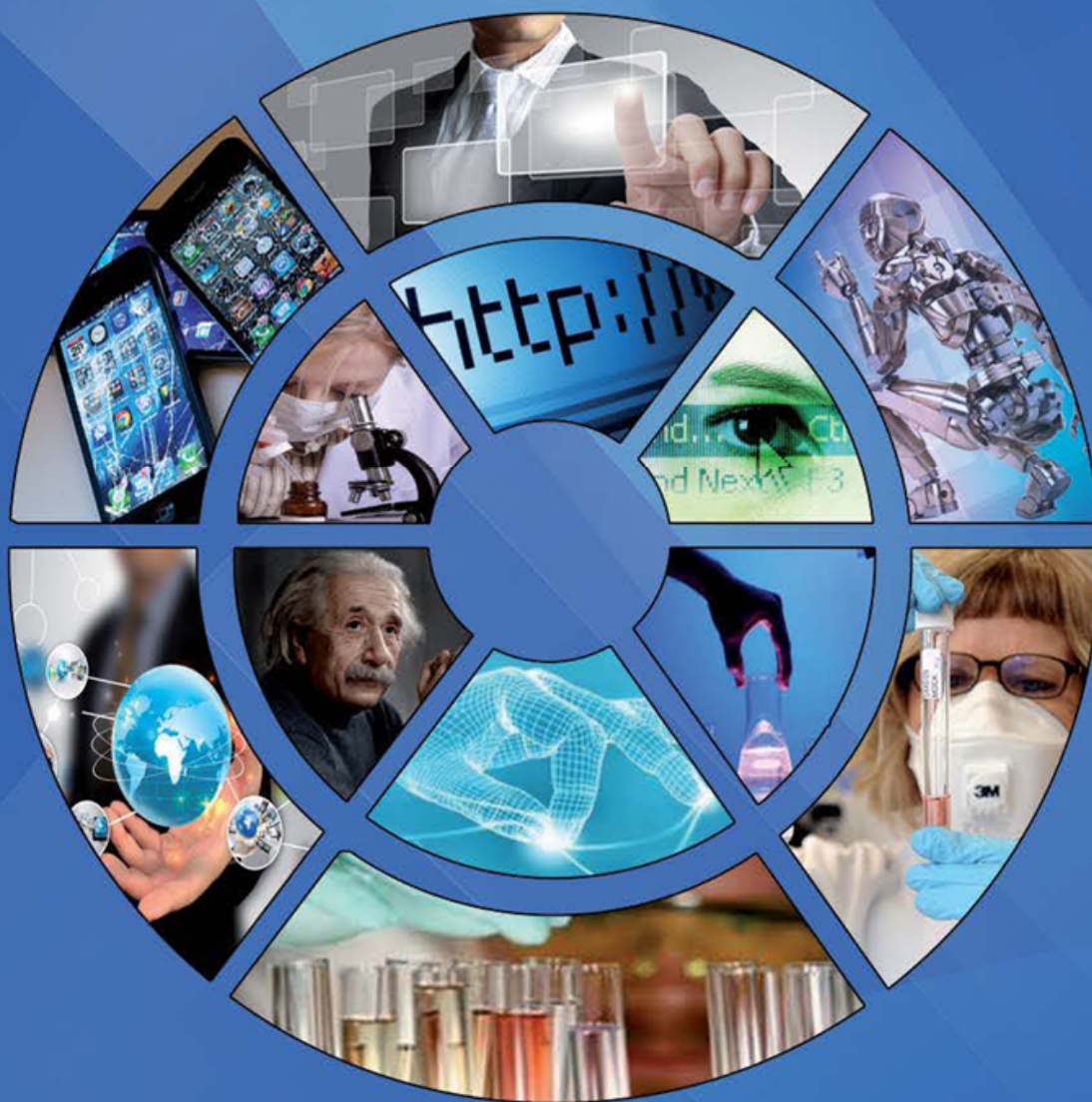


Encuesta sobre la Percepción Pública de la Ciencia y la Tecnología en México

ENPECYT 2013



Descripción de archivos

Encuesta sobre la Percepción Pública de la Ciencia y la Tecnología en México

ENPECYT 2013

Descripción de archivos

No. campo	Campo	Tipo	Longitud	Códigos validados para captura	Descripción
-----------	-------	------	----------	--------------------------------	-------------

Archivo: enpecyt2013_vivhog.dbf

1	CD_A	Character	2	01-43	Ciudad autorepresentada
2	PER	Character	4	0001-9999	Periodo
3	AGEB	Character	4	0001-9999	AGEB
4	UPM	Character	7	0000001-9999999	Unidad primaria de muestreo
5	ENT	Character	2	01-32	Entidad
6	CON	Character	5	00001-99999	Control
7	PRO_VIV	Character	4	0001-9999	Número progresivo de vivienda
8	V_SEL	Character	1	1-9	Vivienda seleccionada
9	N_HOG	Character	1	1-9	Número de hogar
10	CTA_ENT	Character	50	Texto	Cuenta del entrevistador
11	CTA_SUP	Character	50	Texto	Cuenta del supervisor
12	R_PRE	Character	2	01-08	Resultado preliminar
13	FCH_PRE	Character	10	Texto	Fecha preliminar
14	R_DEF	Character	2	01-08	Resultado definitivo
15	FCH_DEF	Character	10	Texto	Fecha definitiva
16	P1	Character	2	01-99	Número de personas
17	P2	Character	1	1-2	Gasto común
18	P3	Character	2	01-99	Número de hogares
19	R_INF	Character	2	01-99	Renglón del informante
20	R_ELE	Character	2	01-99	Renglón del elegido
21	FAC	Numeric	6	000001-999999	Factor de expansión

Archivo: enpecyt2013_cs.dbf

1	CD_A	Character	2	01-43	Ciudad autorepresentada
2	PER	Character	4	0001-9999	Periodo
3	ENT	Character	2	01-32	Entidad
4	CON	Character	5	00001-99999	Control
5	V_SEL	Character	1	1-9	Vivienda seleccionada
6	N_HOG	Character	1	1-9	Número de hogar
7	N_REN	Character	2	01-10	Número de renglón
8	NOM	Character	35	Texto	Nombre
9	PAR	Character	1	1-7	Parentesco
10	SEX	Character	1	1-2	Sexo
11	EDA	Character	3	01-99	Edad
12	NAC_DIA	Character	2	01-31	Día de nacimiento
13	NAC_MES	Character	2	01-12	Mes de nacimiento
14	NAC_ANIO	Character	4	0001-9999	Año de nacimiento
15	NIV	Character	2	0-10	Nivel de instrucción
16	GRA	Character	1	0-3	Grado
17	A_ESC	Character	1	1-5	Antecedente escolar
18	ELEGIDO	Character	1	1	Renglón del elegido
19	R_DEF	Character	2	01-08	Resultado definitivo
20	EST_DIS	Character	1	1-4	Estrato de diseño
21	UPM_DIS	Character	6	000001-999999	UPM de diseño
22	FACTOR	Numeric	10	000001-999999	Factor de expansión
23	FAC18	Numeric	10	000001-999999	Factor de expansión para personas de 18 años y más

Archivo: enpecyt2013_cb1.dbf

1	CD_A	Character	2	01-43	Ciudad autorepresentada
2	PER	Character	4	0001-9999	Periodo
3	ENT	Character	2	01-32	Entidad
4	CON	Character	5	00001-99999	Control
5	V_SEL	Character	1	1-9	Vivienda seleccionada
6	N_HOG	Character	1	1-9	Número de hogar
7	N_REN	Character	2	01-10	Número de renglón
8	S3P1	Character	2	00-10	Nivel de instrucción
9	S3P1_2	Character	1	0-3	Grado aprobado
10	S3P2	Character	4	0001-9999	Código de la carrera
11	S3P2_ES	Character	50	Texto	Nombre de la carrera
12	S3P3	Character	1	1-5	Antecedente escolar
13	S3P4_1	Character	1	1-2	Biología
14	S3P4_2	Character	1	1-2	Física
15	S3P4_3	Character	1	1-2	Química
16	S3P4_4	Character	1	1-2	Matemáticas
17	S3P5	Character	1	1-3	Tipo de escuela
18	S3P5_ES	Character	50	Texto	Especifique
19	S3P6	Character	2	01-99	Edad al último grado aprobado
20	S3P7	Character	1	1-2	Actualmente estudia

Encuesta sobre la Percepción Pública de la Ciencia y la Tecnología en México

ENPECYT 2013

Descripción de archivos

No. campo	Campo	Tipo	Longitud	Códigos validados para captura	Descripción
21	S3P7_1_1	Character	1	1-2	Científico
22	S3P7_1_2	Character	1	1-2	Ingeniero
23	S3P7_2_1	Character	1	1-2	Científico
24	S3P7_2_2	Character	1	1-2	Ingeniero
25	S3P8	Character	1	1-8	Condición de actividad
26	S3P9	Character	1	1-5	Verificación de actividad
27	S3P10	Character	1	1-7	Posición en la ocupación
28	S3P11_ES	Character	200	Texto	Tareas o funciones
29	S3P12_C	Character	2	01-99	Código de la ocupación
30	S3P12_ES	Character	100	Texto	Cuál es el nombre del oficio, puesto o cargo que desempeñó
31	S3P13_ES	Character	100	Texto	Nombre de la unidad económica
32	S3P14_C	Character	2	01-99	Código de la actividad de la unidad económica
33	S3P14_ES	Character	200	Texto	A qué se dedica la empresa, negocio o institución para la que uste trabajó o ayudó
34	S3P15	Character	1	1-3	Actividad científica de la unidad económica
35	S4P1_1	Character	1	1-4	Deportes
36	S4P1_2	Character	1	1-4	Política
37	S4P1_3	Character	1	1-4	Nuevos inventos y tecnología
38	S4P1_4	Character	1	1-4	Nuevos descubrimientos científicos
39	S4P1_5	Character	1	1-4	Contaminación ambiental
40	S4P1_6	Character	1	1-4	Sociales y espectáculos
41	S4P1_7	Character	1	1-4	Economía y finanzas
42	S4P1_1_1	Character	1	1	No tengo tiempo
43	S4P1_1_2	Character	1	1	No los entiendo
44	S4P1_1_3	Character	1	1	No los necesito
45	S4P1_1_4	Character	1	1	Nunca he pensado acerca de ello
46	S4P1_1_5	Character	1	1	No son de mi interés
47	S4P1_1_6	Character	1	1	No hay una razón en particular
48	S4P1_1_7	Character	1	1	Otra
49	S4P1_1_ES	Character	50	Texto	Especifique
50	S4P1_2_1	Character	1	1-2	Medicina
51	S4P1_2_2	Character	1	1-2	Internet
52	S4P1_2_3	Character	1	1-2	Medio ambiente
53	S4P1_2_4	Character	1	1-2	Astronomía y viajes espaciales
54	S4P1_2_5	Character	1	1-2	Genética
55	S4P1_2_6	Character	1	1-2	Nanotecnologías
56	S4P1_2_7	Character	1	1-2	Ciencias sociales (economía, historia)
57	S4P1_2_8	Character	1	1-2	Humanidades (literatura, filosofía)
58	S4P1_2_9	Character	1	1-2	Tecnologías de la información y comunicaciones
59	S4P1_2_10	Character	1	1-2	Gadgets
60	S4P1_2_11	Character	1	1-2	Otra
61	S4P1_2_ES	Character	50	Texto	Especifique
62	S4P2_1	Character	1	1-4	Deportes
63	S4P2_2	Character	1	1-4	Política
64	S4P2_3	Character	1	1-4	Nuevos inventos y tecnología
65	S4P2_4	Character	1	1-4	Nuevos descubrimientos científicos
66	S4P2_5	Character	1	1-4	Contaminación ambiental
67	S4P2_6	Character	1	1-4	Sociales y espectáculos
68	S4P2_7	Character	1	1-4	Economía y finanzas
69	S4P3_1	Character	1	1-6	Radio
70	S4P3_2	Character	1	1-6	Periódicos y revistas
71	S4P3_3	Character	1	1-6	Revistas científicas
72	S4P3_4	Character	1	1-6	Internet
73	S4P3_5	Character	1	1-6	Televisión
74	S4P3_6	Character	1	1-6	Escuela / Universidad
75	S4P3_7	Character	1	1	Todas son importantes
76	S4P3_8	Character	1	1	Ninguna es importante
77	S4P3_9	Character	1	1	No sabe
78	S4P4	Character	3	000-999	¿Cuántas horas a la semana ve televisión?
79	S4P4_1	Character	3	000-999	¿De éstas, cuántas horas ve noticias en T.V.?
80	S4P4_2	Character	3	000-999	¿Y cuántas horas ve programas de ciencia y tecnología en T.V.?
81	S4P5	Character	3	000-999	¿Cuántas horas a la semana escucha radio?
82	S4P5_1	Character	3	000-999	¿De éstas, cuántas horas escucha noticias en radio?
83	S4P5_2	Character	3	000-999	¿Y cuántas horas escucha programas de ciencia y tecnología en radio?
84	S4P6	Character	1	0-9	¿Cuántos días a la semana lee periódicos?
85	S4P6_1	Character	2	00-99	¿Cuántos artículos a la semana lee en periódicos?
86	S4P6_2	Character	2	00-99	¿Cuántos artículos de noticias actuales lee en periódicos semanalmente?, (economía, política, internacionales, entre otros)
87	S4P6_3	Character	2	00-99	¿Cuántos artículos semanales de ciencia y tecnología lee en el periódico?
88	S4P7	Character	2	00-99	¿Cuántos días a la quincena lee revistas?
89	S4P7_1	Character	2	00-99	¿Cuántos artículos a la quincena lee en revistas?
90	S4P7_2	Character	2	00-99	¿Cuántos artículos de noticias actuales lee en revistas quincenalmente? (economía, política, internacionales, entre otros)

Encuesta sobre la Percepción Pública de la Ciencia y la Tecnología en México

ENPECYT 2013

Descripción de archivos

No. campo	Campo	Tipo	Longitud	Códigos validados para captura	Descripción
91	S4P7_3	Character	2	00-99	¿Cuántos artículos de ciencia y tecnología lee quincenalmente en revistas?
92	S4P7_R1	Character	50	Texto	Principal revista que lee (1)
93	S4P7_R2	Character	50	Texto	Principal revista que lee (2)
94	S4P7_R3	Character	50	Texto	Principal revista que lee (3)
95	S4P8	Character	1	1-2	¿Tiene usted acceso, o cuenta con alguna computadora?
96	S4P8_1_1	Character	2	1-10	Mencione los dos principales lugares en los que usted tiene acceso a una computadora (1)
97	S4P8_1_2	Character	2	1-10	Mencione los dos principales lugares en los que usted tiene acceso a una computadora (2)
98	S4P8_1_ES	Character	50	Texto	Especifique
99	S4P9	Character	1	1-2	¿Sabe usted lo que es internet?
100	S4P10	Character	1	1-2	¿Accesa usted a internet?
101	S4P10_1	Character	2	01-99	¿Cuántas horas a la semana accesa a internet?
102	S4P11_1	Character	1	1-2	Artes y humanidades (literatura, fotografía)
103	S4P11_2	Character	1	1-2	Sociedad, cultura (turismo, medio ambiente, otros países)
104	S4P11_3	Character	1	1-2	Conversación en tiempo real (chat)
105	S4P11_4	Character	1	1-2	Instituciones de gobierno (IMSS, INEGI)
106	S4P11_5	Character	1	1-2	Ciencia (biología, astronomía)
107	S4P11_6	Character	1	1-2	Deportes
108	S4P11_7	Character	1	1-2	Economía y finanzas (operaciones bancarias, bolsa de valores)
109	S4P11_8	Character	1	1-2	Entretenimiento (cine, música, humor)
110	S4P11_9	Character	1	1-2	Tecnología (electrónica, telecomunicaciones, industria)
111	S4P11_10	Character	1	1-2	Noticias de actualidad (periódicos, revistas)
112	S4P11_11	Character	1	1-2	Educación (universidades, cursos)
113	S4P11_12	Character	1	1-2	Servicios de referencia (bibliotecas, diccionarios, consultas)
114	S4P11_13	Character	1	1-2	Compras en líneas (subastas, e-shopping, bazares)
115	S4P11_14	Character	1	1-2	Correo electrónico (e-mail)
116	S4P11_15	Character	1	1-2	Medicina (medicamentos, nuevos tratamientos)
117	S4P11_16	Character	1	1-2	Redes sociales (facebook, twitter, etc.)
118	S4P11_17	Character	1	1-2	Otros
119	S4P11_ES	Character	50	Texto	Especifique
120	S4P12_1	Character	1	1-2	Museo de arte
121	S4P12_2	Character	1	1-2	Zoológico o acuario
122	S4P12_3	Character	1	1-2	Biblioteca pública
123	S4P12_4	Character	1	1-2	Museo de ciencias y tecnología
124	S4P12_5	Character	1	1-2	Planetario
125	S4P12_6	Character	1	1-2	Exposiciones tecnológicas o industriales
126	S4P12_7	Character	1	1-2	Semana nacional de ciencia y tecnología
127	S4P12_8	Character	1	1-2	Parque de diversiones (acuático, tipo sixflags, etc)
128	S4P12_9	Character	1	1-2	Teatro
129	S4P12_1_1	Character	1	1	Para aprender algo
130	S4P12_1_2	Character	1	1	Recomendación de alguien
131	S4P12_1_3	Character	1	1	Acompañé a algún familiar o amigo
132	S4P12_1_4	Character	1	1	Es divertido
133	S4P12_1_5	Character	1	1	Por casualidad
134	S4P12_1_6	Character	1	1	Me gusta la ciencia y la tecnología
135	S4P12_1_7	Character	1	1	Por una exhibición o evento especial
136	S4P12_1_8	Character	1	1	No tenía nada que hacer ese día
137	S4P12_1_9	Character	1	1	Está cerca de mi casa
138	S4P12_1_10	Character	1	1	Otra
139	S4P12_1_ES	Character	50	Texto	Especifique
140	S4P12_2_1	Character	1	1	Falta de tiempo
141	S4P12_2_2	Character	1	1	Está muy lejos (casa, trabajo, escuela)
142	S4P12_2_3	Character	1	1	El precio de entrada es muy alto
143	S4P12_2_4	Character	1	1	No sé dónde hay este tipo de museos
144	S4P12_2_5	Character	1	1	No estoy interesado
145	S4P12_2_6	Character	1	1	Esos museos son muy complicados
146	S4P12_2_7	Character	1	1	No estaba en mis planes
147	S4P12_2_8	Character	1	1	Otra
148	S4P12_2_ES	Character	50	Texto	Especifique
149	S4P13_1	Character	1	1-5	Hay demasiados artículos y programas de ciencia y tecnología en los medios de comunicación (debería haber menos)
150	S4P13_2	Character	1	1-5	Los desarrollos científicos y tecnológicos se presentan con frecuencia de manera muy negativa en los medios de comunicación (T.V., radio)
151	S4P13_3	Character	1	1-5	Muchos de los periodistas que abordan temas científicos no tienen el conocimiento ni la preparación requerida para ello
152	S4P13_4	Character	1	1-5	Prefiere ver programas sobre ciencia y tecnología en televisión que leer artículos sobre el tema en periódicos y revistas
153	S4P13_5	Character	1	1-5	Muy de vez en cuando lee artículos sobre ciencia y tecnología
154	S4P14_1	Character	2	01-11	Juez
155	S4P14_2	Character	2	01-11	Médico
156	S4P14_3	Character	2	01-11	Abogado
157	S4P14_4	Character	2	01-11	Investigador científico
158	S4P14_5	Character	2	01-11	Hombre de negocios

Encuesta sobre la Percepción Pública de la Ciencia y la Tecnología en México

ENPECYT 2013

Descripción de archivos

No. campo	Campo	Tipo	Longitud	Códigos validados para captura	Descripción
159	S4P14_6	Character	2	01-11	Periodista
160	S4P14_7	Character	2	01-11	Banquero
161	S4P14_8	Character	2	01-11	Ingeniero
162	S4P14_9	Character	2	01-11	Arquitecto
163	S4P14_10	Character	2	01-11	Profesor
164	S4P14_11	Character	2	01-11	Deportista
165	S4P14_12	Character	2	01-11	Artista
166	S4P14_13	Character	2	01-11	Bombero
167	S4P14_14	Character	2	01-11	Enfermera
168	S4P14_15	Character	2	01-11	Oficial de policía
169	S4P14_16	Character	2	01-11	Sacerdote o ministro de culto
170	S4P15_1	Character	1	1-5	Periodistas de revistas o periódicos
171	S4P15_2	Character	1	1-5	Periodistas de televisión y radio
172	S4P15_3	Character	1	1-5	Políticos
173	S4P15_4	Character	1	1-5	Procuraduría Federal del Consumidor (revista del consumidor)
174	S4P15_5	Character	1	1-5	Científicos trabajando en universidades o centros de investigación públicos
175	S4P15_6	Character	1	1-5	Científicos trabajando en centros de investigación privados
176	S4P15_7	Character	1	1-5	Asociaciones de protección ambiental
177	S4P15_8	Character	1	1-5	Empresarios
178	S4P15_9	Character	1	1-5	Militares
179	S4P15_10	Character	1	1-5	Líderes o representantes religiosos
180	S4P15_11	Character	1	1-5	Gobierno
181	S4P15_12	Character	1	1-5	Médicos
182	S4P15_13	Character	1	1-5	Escritores o intelectuales
183	S4P15_14	Character	1	1-5	CONACYT
184	S4P15_15	Character	1	1-5	Profesores (primaria, secundaria, etc.)
185	S4P16_1	Character	1	1-5	Biología
186	S4P16_2	Character	1	1-5	Astronomía
187	S4P16_3	Character	1	1-5	Historia
188	S4P16_4	Character	1	1-5	Física
189	S4P16_5	Character	1	1-5	Homeopatía
190	S4P16_6	Character	1	1-5	Astrología (horoscópos, tarot)
191	S4P16_7	Character	1	1-5	Economía
192	S4P16_8	Character	1	1-5	Medicina
193	S4P16_9	Character	1	1-5	Psicología
194	S4P16_10	Character	1	1-5	Matemáticas
195	S4P16_11	Character	1	1-5	Parapsicología
196	S4P16_12	Character	1	1-5	Teología
197	S4P17_1	Character	1	1-3	La ciencia tiene una imagen muy negativa en la sociedad
198	S4P17_2	Character	1	1-3	Las clases de materias científicas en la escuela no son suficientemente atractivas
199	S4P17_3	Character	1	1-3	Los temas científicos son muy difíciles
200	S4P17_4	Character	1	1-3	Las expectativas laborales y salariales para una carrera en ciencias no son muy atractivas
201	S4P17_5	Character	1	1-3	Otra
202	S4P17_ES	Character	50	1-3	Especifique
203	S4P17_6	Character	1	1	Ninguna de las anteriores
204	S4P17_7	Character	1	1	No sabe
205	S4P18_1	Character	1	1-5	Estudio científico
206	S4P18_2	Character	1	1-5	Software o paquetería computacional
207	S4P18_3	Character	1	1-5	Contaminación ambiental
208	S4P18_4	Character	1	1-5	Efecto invernadero
209	S4P18_5	Character	1	1-5	Calentamiento global de la tierra
210	S4P18_6	Character	1	1-5	Agujero en la capa de ozono
211	S4P18_7	Character	1	1-5	Alimentos modificados genéticamente
212	S4P18_8	Character	1	1-5	Medicina transgénica
213	S4P18_9	Character	1	1-5	Nanotecnologías
214	S4P18_10	Character	1	1-5	Motores de energía por celdas
215	S4P18_11	Character	1	1-5	Los números naturales y sus propiedades
216	S4P18_12	Character	1	1-5	Enfermedades crónico-degenerativas, como la obesidad, enfermedades cardiovasculares (los infartos al corazón), cáncer, enfermedades respiratorias crónicas (enfermedad pulmonar obstructiva crónica y el asma) y la diabetes melitus
217	S4P19_1	Character	1	1-3	El centro de la tierra es muy caliente
218	S4P19_2	Character	1	1-3	Toda la radioactividad está hecha por el hombre
219	S4P19_3	Character	1	1-3	Todo el oxígeno que respiramos proviene de las plantas
220	S4P19_4	Character	1	1-3	El gen del padre es el que decide si el bebé es niño o niña
221	S4P19_5	Character	1	1-3	El rayo láser trabaja por el enfoque de ondas sonoras
222	S4P19_6	Character	1	1-3	Los electrones son mas pequeños que los átomos
223	S4P19_7	Character	1	1-3	Los antibióticos sirven para tratar enfermedades causadas tanto por virus como por bacterias
224	S4P19_8	Character	1	1-3	El universo inició con una gran explosión
225	S4P19_9	Character	1	1-3	Los continentes sobre los que vivimos han cambiado de posición al paso del tiempo y lo seguirán haciendo en el futuro

Encuesta sobre la Percepción Pública de la Ciencia y la Tecnología en México

ENPECYT 2013

Descripción de archivos

No. campo	Campo	Tipo	Longitud	Códigos validados para captura	Descripción
226	S4P19_10	Character	1	1-3	Los seres humanos de hoy se desarrollaron a partir de la evolución de otras especies animales
227	S4P19_11	Character	1	1-3	Fumar puede causar cáncer pulmonar
228	S4P19_12	Character	1	1-3	Los primeros humanos vivieron en la misma época que los dinosaurios
229	S4P19_13	Character	1	1-3	Los agujeros en la capa de ozono causan cáncer en la piel
230	S4P19_14	Character	1	1-3	El efecto invernadero puede elevar el nivel de los océanos
231	S4P19_15	Character	1	1-3	La lluvia ácida puede causar daños a los bosques
232	S4P19_16	Character	1	1-3	La emisión de gases de los escapes de los automóviles no tiene nada que ver con la lluvia ácida
233	S4P19_17	Character	1	1-3	La tierra da la vuelta al sol en un mes
234	S4P19_18	Character	1	1-3	El sonido viaja más rápido que la luz
235	S4P19_19	Character	1	1-3	La automedicación favorece la resistencia de las bacterias a los antibióticos
236	S4P19_20	Character	1	1-3	Debido a los agujeros en la capa de ozono ocurrirán cada vez más tormentas y huracanes
237	S4P20	Character	1	1-5	Cultura científica: patrón genético
238	S4P21	Character	1	1-4	Cultura científica: prueba de medicamentos
239	S4P22_1_1	Character	1	1-6	Plantas nucleares (uso de combustible nuclear: uranio y/o plutonio)
240	S4P22_1_2	Character	1	1-6	Hidroeléctricas (uso de la fuerza de la caída de agua)
241	S4P22_1_3	Character	1	1-6	Termoeléctricas (uso de combustibles fósiles: petróleo, carbón y sus derivados)
242	S4P22_1_4	Character	1	1-6	Eólicas (uso de la fuerza de los vientos)
243	S4P22_1_5	Character	1	1-6	Solar (uso de celdas o paneles solares)
244	S4P22_1_6	Character	1	1-6	Geotérmicas (uso del calor interior de la tierra)
245	S4P22_2	Character	1	1-3	Los biocombustibles producen energía limpia; sin embargo, utilizan cultivos que podrían servir para la alimentación humana, ¿está usted de acuerdo con la producción de biocombustibles?
246	FAC	Numeric	6	000001-999999	Factor de expansión

Archivo: enpecyt2013_cb2.dbf

1	CD	Character	2	01-43	Ciudad autorepresentada
2	PER	Character	4	0001-9999	Periodo
3	ENT	Character	2	01-32	Entidad
4	CON	Character	5	00001-99999	Control
5	V_SEL	Character	1	1-9	Vivienda seleccionada
6	N_HOG	Character	1	1-9	Número de hogar
7	N_REN	Character	2	01-10	Número de renglón
8	S4P23_1	Character	1	1-5	El progreso científico y tecnológico ayudará a encontrar la cura para las enfermedades como el SIDA y el cáncer
9	S4P23_2	Character	1	1-5	Gracias a la ciencia y a la tecnología habrá más oportunidades para las próximas generaciones
10	S4P23_3	Character	1	1-5	La ciencia y la tecnología hacen nuestras vidas más fáciles, controlables y con mayores niveles de salud
11	S4P23_4	Character	1	1-5	Con la aplicación de la ciencia y nuevas tecnologías el trabajo será más interesante
12	S4P23_5	Character	1	1-5	La ciencia y la tecnología juegan un papel muy importante en la protección y restauración del medio ambiente
13	S4P23_6	Character	1	1-5	Los descubrimientos tecnológicos tarde o temprano destruirán el planeta
14	S4P23_7	Character	1	1-5	Los nuevos inventos sirven para contrarrestar las consecuencias dañinas del desarrollo tecnológico
15	S4P23_8	Character	1	1-5	La ciencia y la tecnología ayudarán a erradicar la pobreza y hambruna en el mundo
16	S4P23_9	Character	1	1-5	En general, la automatización de las fábricas y la computación crearán más empleos de los que se eliminarán
17	S4P23_10	Character	1	1-5	Gracias a los avances científicos, los recursos naturales de la Tierra serán inagotables
18	S4P23_11	Character	1	1-5	La ciencia y la tecnología pueden resolver todos los problemas
19	S4P23_12	Character	1	1-5	El consumo frecuente de alimentos genéticamente modificados puede ser dañino para la salud
20	S4P24_1	Character	1	1-5	La investigación científica y tecnológica juegan un papel fundamental en el desarrollo industrial
21	S4P24_2	Character	1	1-5	El desarrollo de las nuevas tecnologías depende de la investigación básica
22	S4P24_3	Character	1	1-5	La investigación básica debe ser apoyada por el Gobierno Federal, aun cuando los beneficios que resulten no sean inmediatos
23	S4P24_4	Character	1	1-5	Sólo al aplicar las más modernas tecnologías nuestra economía podrá ser más competitiva
24	S4P24_5	Character	1	1-5	La internet es esencial para el desarrollo de nuevas actividades económicas
25	S4P24_6	Character	1	1-5	La internet ayudará a mejorar la calidad de vida de las personas

Encuesta sobre la Percepción Pública de la Ciencia y la Tecnología en México

ENPECYT 2013

Descripción de archivos

No. campo	Campo	Tipo	Longitud	Códigos validados para captura	Descripción
26	S4P24_7	Character	1	1-5	La investigación científica hace que los productos industriales sean más baratos
27	S4P24_8	Character	1	1-5	Muchos de los bienes de alta tecnología son útiles o prácticos
28	S4P24_9	Character	1	1-5	El crecimiento económico de una población está estrechamente relacionado con su nivel de investigación en ciencias básicas
29	S4P24_10	Character	1	1-5	Son mayores los beneficios generados por la investigación científica que los daños asociados a dicha investigación
30	S4P24_11	Character	1	1-5	Todas las especies de seres vivos han evolucionado con el tiempo a partir de un antepasado común mediante un proceso denominado selección natural
31	S4P25_1	Character	1	1-5	Como miembro de la sociedad, un científico debe responsabilizarse de los usos buenos y malos que hace él mismo, de sus propios descubrimientos
32	S4P25_2	Character	1	1-5	Los científicos son responsables de los malos usos que hacen otras personas de sus descubrimientos
33	S4P25_3	Character	1	1-5	Debido a sus conocimientos, los investigadores científicos tienen un poder que los hace peligrosos
34	S4P25_4	Character	1	1-5	Los descubrimientos científicos por sí mismos no son buenos ni malos, lo importante es el uso que se les dé
35	S4P25_5	Character	1	1-5	Deber ser permitido a los científicos la investigación que causa daño y dolor a los animales, como perros y chimpancés, siempre que produzca beneficios a la salud de los seres humanos
36	S4P25_6	Character	1	1-5	Las autoridades deberían obligar a los científicos a observar reglas éticas
37	S4P25_7	Character	1	1-5	Los científicos deben ser libres de llevar a cabo sus investigaciones a su antojo, siempre y cuando las hagan bajo reglas éticas
38	S4P26_1	Character	1	1-5	El gobierno debería invertir más en investigación científica
39	S4P26_2	Character	1	1-5	Los investigadores de los diferentes países deberían trabajar más en conjunto
40	S4P26_3	Character	1	1-5	En México debería haber más gente trabajando en investigación y desarrollo tecnológico
41	S4P26_4	Character	1	1-5	Los investigadores mexicanos mejor calificados se van a los Estados Unidos o Europa
42	S4P26_5	Character	1	1-5	Debería haber mayor coordinación entre los investigadores de las diferentes instituciones del país
43	S4P26_6	Character	1	1-5	Los científicos y los empresarios deberían cooperar más entre sí
44	S4P26_7	Character	1	1-5	Las prioridades en la investigación nacional reflejan más los gustos personales de los científicos mexicanos que las necesidades de la sociedad
45	S4P26_8	Character	1	1-5	Los científicos deberían interesarse más en patentar sus investigaciones y en el uso que se les dé
46	S4P26_9	Character	1	1-5	Los mexicanos deberían estar menos preocupados acerca de las implicaciones éticas relacionadas con la ciencia y las tecnologías modernas
47	S4P26_10	Character	1	1-5	Debería haber más mujeres dedicadas a la investigación científica en nuestro país
48	S4P26_11	Character	1	1-5	El gobierno debe impulsar que las personas participen en debates sobre la asignación de presupuesto para ciencia y tecnología
49	S4P27_1	Character	1	1-5	La investigación y el desarrollo tecnológico llevadas a cabo por la industria están bien controladas y reguladas
50	S4P27_2	Character	1	1-5	Los políticos deben confiar más sus decisiones en las opiniones de científicos expertos
51	S4P27_3	Character	1	1-5	Para la sociedad en general no es importante estar involucrado en decisiones acerca de ciencia y tecnología
52	S4P27_4	Character	1	1-5	El público está suficientemente involucrado en decisiones acerca de ciencia y tecnología
53	S4P27_5	Character	1	1-5	Los científicos ponen muy poco esfuerzo por informar al público acerca de sus trabajos científicos o desarrollos tecnológicos
54	S4P28_1	Character	1	1-5	El interés en la ciencia de parte de los jóvenes es especial para un futuro próspero
55	S4P28_2	Character	1	1-5	Se debería fomentar y animar a las niñas y mujeres jóvenes a estudiar carreras científicas
56	S4P28_3	Character	1	1-5	Las universidades en México deberían estar más dispuestas a recibir estudiantes extranjeros
57	S4P28_4	Character	1	1-5	La ciencia tiene una imagen muy negativa para la sociedad
58	S4P28_5	Character	1	1-5	Si una nueva tecnología tiene un riesgo que no se entiende completamente, el desarrollo de esta tecnología debería ser detenido aun cuando ella beneficie a otros
59	S4P28_6	Character	1	1-5	Si le damos demasiada importancia a los riesgos que no son completamente entendidos, podríamos perder la oportunidad del progreso tecnológico
60	S4P29	Character	1	1-3	Cuando en los distintos medios de comunicación, se tocan temas de ciencia usted percibe que está familiarizado (a) con éstos de manera:
61	S4P29_ES	Character	50	Texto	Especifique

Encuesta sobre la Percepción Pública de la Ciencia y la Tecnología en México

ENPECYT 2013

Descripción de archivos

No. campo	Campo	Tipo	Longitud	Códigos validados para captura	Descripción
62	S4P29_1	Character	1	1-3	Quando se tocan temas de ciencia en los distintos medios de comunicación, usted percibe que la manera en que son presentados es
63	S4P29_1_ES	Character	50	Texto	Especifique
64	S4P29_2	Character	1	1-5	Quando se le presenta la publicidad de un producto en los distintos medios de comunicación, como "científicamente probada", su percepción entonces es que se trata de algo:
65	S4P29_3	Character	1	1-2	¿Tiene idea de cuál es el salario de un investigador científico en México?
66	S4P29_4	Character	1	1-4	¿De qué magnitud cree que sea el salario de un investigador científico?
67	S4P29_5	Character	1	1-2	¿Conoce usted de manera directa a alguna persona que se dedique a la investigación científica en México?
68	S4P29_6	Character	1	1-5	¿Cómo considera que es el conocimiento científico?
69	S4P30_1	Character	1	1-4	Satélites de comunicación
70	S4P30_2	Character	1	1-4	Reducción de la contaminación
71	S4P30_3	Character	1	1-4	Mejoras en los servicios de salud
72	S4P30_4	Character	1	1-4	Apoyos a la investigación científica
73	S4P30_5	Character	1	1-4	Mejoras en el sistema educativo
74	S4P30_6	Character	1	1-4	Dotar a la población de acceso universal a las tecnologías de la información (computadores, líneas telefónicas, servicios vía internet, etc.)
75	S4P30_7	Character	1	1-4	Reducción de la pobreza y atención a los adultos mayores
76	S4P30_8	Character	1	1-4	Apoyos a las empresas para que desarrollen tecnología propia
77	S4P31_1	Character	1	1-5	¿Dónde están los mejores científicos?
78	S4P31_2	Character	1	1-5	¿Cuál país gasta más dinero en investigación científica?
79	S4P31_3	Character	1	1-5	¿En dónde es más frecuente aplicar descubrimientos científicos en productos de uso común?
80	S4P32	Character	1	1-2	¿Ha oído usted hablar de la clonación?
81	S4P32_1	Character	1	1-2	¿Está de acuerdo en que se realice la reproducción de algunos animales por este medio?
82	S4P32_2	Character	1	1-2	¿Está de acuerdo en que se realice la reproducción de órganos y tejidos humanos por clonación para realizar trasplantes quirúrgicos?
83	S4P33_1	Character	1	1-5	De las siguientes afirmaciones ¿con cuál se identifica usted?
84	S4P33_2_1	Character	1	1-5	Confiamos demasiado en la fe y muy poco en la ciencia
85	S4P33_2_2	Character	1	1-5	La aplicación de la ciencia hace que nuestro modo de vida cambie demasiado rápido
86	S4P33_2_3	Character	1	1-5	Algunos números son de la suerte
87	S4P33_2_4	Character	1	1-5	El desarrollo tecnológico origina una manera de vivir artificial y deshumanizada
88	S4P33_2_5	Character	1	1-5	Algunos de los objetos voladores no identificados que se han reportado, son en realidad vehículos espaciales de otras civilizaciones
89	S4P33_2_6	Character	1	1-5	Algunas personas poseen poderes psíquicos
90	S4P33_2_7	Character	1	1-5	Existen medios adecuados para el tratamiento de enfermedades que la ciencia no reconoce (acupuntura, quiropráctica, homeopatía, limpias)
91	S4P34	Character	1	1-2	En otro orden de ideas, ¿durante el último año ha leído su horóscopo o consultado su carta astral?
92	S4P34_1	Character	1	1-3	¿Con qué frecuencia consulta su información astrológica?
93	S4P35	Character	1	1-5	De las siguientes afirmaciones ¿cuál considera que es válida?
94	S5P1	Character	1	1-2	Conocimiento sobre CONACYT
95	S5P2_1	Character	1	1	Televisión
96	S5P2_2	Character	1	1	Radio
97	S5P2_3	Character	1	1	Periódico o revista
98	S5P2_4	Character	1	1	Libros
99	S5P2_5	Character	1	1	Internet
100	S5P2_6	Character	1	1	Otros
101	S5P2_ESP	Character	50	Texto	Especifique
102	S5P3	Character	1	1-2	Conocimiento de actividades
103	S5P4_1	Character	1	1-3	Publicación de revistas de ciencia y tecnología
104	S5P4_2	Character	1	1-3	Difusión de actividades científicas y tecnológicas en México
105	S5P4_3	Character	1	1-3	Financiamiento a empresas para desarrollos tecnológicos
106	S5P4_4	Character	1	1-3	Apoyos a proyectos culturales
107	S5P4_5	Character	1	1-3	Otrogamiento de becas para posgrado
108	S5P4_6	Character	1	1-3	Investigación científica
109	S5P4_7	Character	1	1-3	Financiamiento a proyectos de investigación en universidades
110	S5P4_8	Character	1	1-3	Construcción de escuelas
111	S5P4_9	Character	1	1-3	Otras
112	S5P4_ES	Character	50	Texto	Especifique
113	S5P5	Character	1	1-5	Percepción de CONACYT
114	S5P6_1	Character	1	1-2	Becas a posgrados nacionales
115	S5P6_2	Character	1	1-2	Becas a posgrados extranjeros
116	S5P6_3	Character	1	1-2	Becas a estancias técnicas
117	S5P6_4	Character	1	1-2	Estímulos a la innovación
118	S5P6_5	Character	1	1-2	Fondos mixtos
119	S5P6_6	Character	1	1-2	Fondos sectoriales
120	S5P6_7	Character	1	1-2	Fondos institucionales
121	S5P6_8	Character	1	1-2	Sistema Nacional de Investigadores

Encuesta sobre la Percepción Pública de la Ciencia y la Tecnología en México

ENPECYT 2013

Descripción de archivos

INEGI. Encuesta sobre la percepción pública de la ciencia y la tecnología en México. ENPECYT 2013. Descripción de archivos. 2014.

No. campo	Campo	Tipo	Longitud	Códigos validados para captura	Descripción
122	S5P6_9	Character	1	1-2	Redes y consorcios
123	S5P6_10	Character	1	1-2	Cooperación internacional
124	S5P6_11	Character	1	1-2	Registro Nacional de Instituciones y Empresas Científicas y Tecnológicas
125	S5P6_12	Character	1	1-2	Sistema Integrado de Información Científica y Tecnológica
126	S5P6_13	Character	1	1-2	Informe del Estado General de la Ciencia y la Tecnología en México
127	S5P7	Character	1	1-7	Proyectos prioritarios del CONACYT
128	S5P8	Character	1	1-5	Impacto del CONACYT ante el conocimiento científico y tecnológico en México
129	S5P9	Character	1	1-3	Política de descentralización
130	S5P10_1	Character	1	1-6	Apoyo a la investigación científica
131	S5P10_2	Character	1	1-6	Sistema Nacional de Investigadores
132	S5P10_3	Character	1	1-6	Becas de posgrado
133	S5P10_4	Character	1	1-6	Apoyo al desarrollo tecnológico en las empresas
134	S5P10_5	Character	1	1-6	Programas de retención y repatriación de científicos y tecnólogos
135	S5P10_6	Character	1	1-6	Difusión y divulgación de los avances científicos y tecnológicos que se realizan en México
136	S6P1	Character	1	1-2	¿Usted conoce o escuchó sobre la Agenda Ciudadana de Ciencia, Tecnología e Innovación en México?
137	S6P2	Character	1	1-2	¿Participó en esta consulta?
138	S6P3_1	Character	1	1	Educación
139	S6P3_2	Character	1	1	Agua
140	S6P3_3	Character	1	1	Medio ambiente
141	S6P3_4	Character	1	1	Seguridad alimentaria
142	S6P3_5	Character	1	1	Energía
143	S6P3_6	Character	1	1	Salud pública
144	S6P3_7	Character	1	1	Cambio climático
145	S6P3_8	Character	1	1	Investigación espacial
146	S6P3_9	Character	1	1	Migración
147	S6P3_10	Character	1	1	Salud mental y adicciones
148	OBS_GEN	Character	1000	Texto	Observaciones
149	FAC	Numeric	6	000001-999999	Factor de expansión